

APLIKACE:

Manuální filtry jsou standardním řešením pro odstranění nerozpustných látek z vody a pracují na principu volného proudění vody. Používají se všude tam, kde je možná pravidelná obsluha filtračního zařízení.

Instalaci těchto filtrů se chrání nejenom následná filtrační zařízení, ale i veškerá ostatní zařízení a stroje, pro které je filtrovaná voda určena.

Filtry se nejčastěji instalují přímo do potrubí a jejich montáž, údržba a provozování jsou velmi snadné. Konstrukce umožňuje velmi rychlou a jednoduchou demontáž síta.

PITNÁ VODA • TECHNOLOGICKÁ VODA • ZAVLAŽOVÁNÍ • TERCIÁRNÍ DOČIŠTĚNÍ

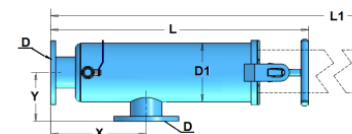
STANDARDNÍ SPECIFIKACE:

- Vtok / Výtok na ose 90°
- Připojení: závitové, příruby nebo VIC
- Jemnost filtrace: od 80 µm
- Maximální tlak: 10barů
- Maximální provozní tlak: 8barů
- Tlaková ztráta čistého síta: 0.1baru
- Materiál filtračního síta: nerez 1.4404 [AISI316L]
- na PVC-U osnově
- Diskový filtrační element pro 2", 3" a 4"
- Materiál těla filtru: ocel 1.0038 [ST37.2]
- Předúprava povrchu: tryskáním do stupně Sa 2½
- Povrchová úprava filtru: elektrostaticky vypalovaná
- polyester-epoxidová prášková barva o síle 150 - 200µm, RAL 5012
- Maximální teplota média: 65°C

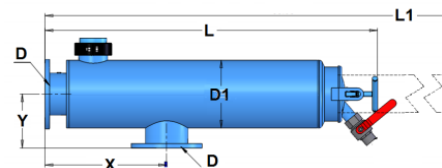
SPECIÁLNÍ VYBAVENÍ [NA PŘÁNÍ]:

Konstrukční materiál filtru SST304L, 316L, 316Ti,904, Duplex, ...

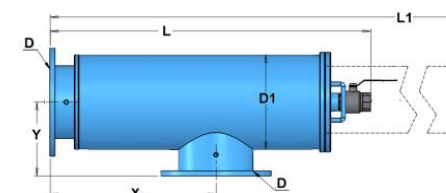
Filtr pro teplotu média 95°C, pro vysoký tlak 16, 25, 40barů.



Model - F115-F140



Model - F160



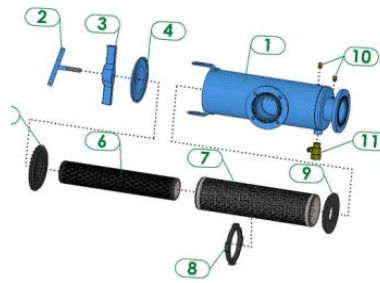
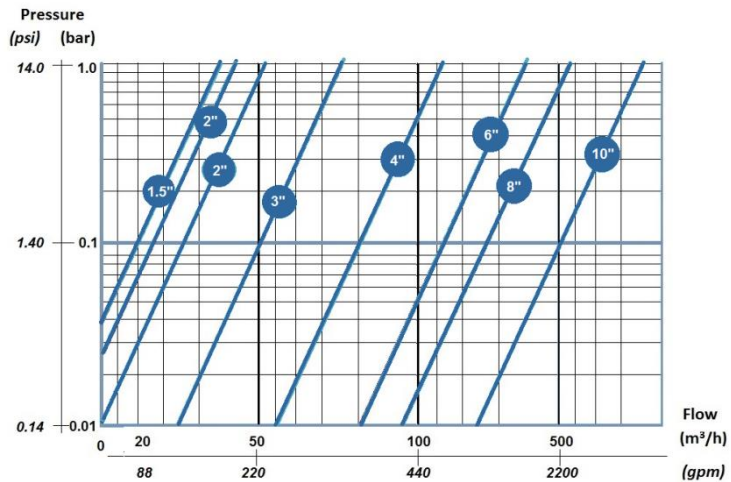
Model - F180-F110

Model	ØD (inch)	D1 (in)	X (mm)	Y (mm)	H (mm)	Hmotnost (kg)	Průtok (m ³ /h)
F115	1.5"	4"	220	97	455	8.6	20
F120	2"	6"	230	130	469	16.1	25
F122	2"	6"	255	130	719	21.8	35
F130	3"	6"	270	140	729	27.7	50
F140	4"	8"	325	190	855	38.0	90
F160	6"	10"	480	217	1240	76.0	220
F180	8"	12"	500	262	1104	99.0	360
F110	10"	14"	610	278	1179	115.0	500

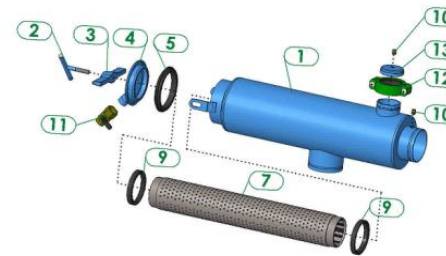
Codes for spare parts

Description		Model							
		F115 (1.5")	F120 (2")	F122 (2")	F130 (3")	F140 (4")	F160 (6")	F180 (8")	F110 (10")
Filter (in/out)		4"	6"	6"	6"	8"	10"	12"	14"
Filter Body diameter		4"	6"	6"	6"	8"	10"	12"	14"
1	Filter body	N/A	N/A	N/A	N/A	N/A	N/A	N/A	N/A
2	Handle	E6020104000	E6020106000	E6020106000	E6020106000	E6020106000	E6020106000	-----	-----
3	Tightening bracket	6012004000-P	6012006000-P	6012006000-P	6012006000-P	6012108000-P	6012108000-P	-----	-----
4	Cover	5320010400-P	5320200601-P	5320200601-P	5320200601-P	5320010801-P	W5320010801-03P	W5331011004-01P	W5331011401-01P
5	Cover gasket	5312090600-010	5312140600-050	5312140600-050	5312060600-060	5312160600-150	5312160600-135	5311250100	5311400100
6	Int. filter screen	W5001600400-01##	W5001600400-01##	W5001600401-01##	W5002600400-01##	W5002600401-01##	-----	-----	-----
7	Ext. filter screen	-----	W5003600400-01##	W5003600402-01##	W5003600402-01##	W5004600400-01##	E7004600404-01##	E7005604007-01##	E7006604003-01##
8	Centering gasket	-----	-----	-----	-----	5312160600-161	-----	-----	-----
9	Screen gasket	5312090600-020	5312140600-080	5312140600-080	5312140600-100	5312160600-300	5312160600-310	-----	-----
10	Pressure testing port	E5412023901-01	E5412023901-01	E5412023901-01	E5412023901-01	E5412023901-01	E5412023901-01	E5412023901-01	E5412023901-01
11	Ball valve	4504005100-01	4504007100-01	4504007100-01	4504007100-01	4504010100-01	4504015100-01	4504020100-01	4504020100-01
12	Quick Coupling 4"	-----	-----	-----	-----	-----	4150104000-03P	-----	-----
13	Cover 4" vic	-----	-----	-----	-----	-----	5320010402-P	-----	-----
14	Stud	-----	-----	-----	-----	-----	-----	5292143001-048	5292143001-048
15	Washer	-----	-----	-----	-----	-----	-----	4122140301	4122140301
16	Nut	-----	-----	-----	-----	-----	-----	4112140301	4112140301
17	O-ring	-----	-----	-----	-----	-----	-----	4081202100-445	4081266100-450

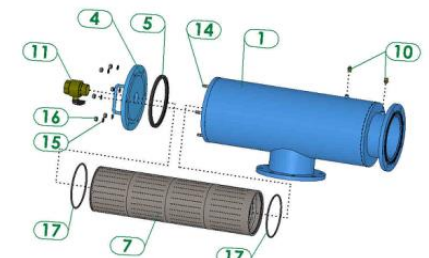
Pressure loss at 120 micron



Model F115-F140



Model F160



Model F180-F110

